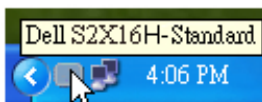


# Dell Display Manager ユーザーズガイド

## 概要

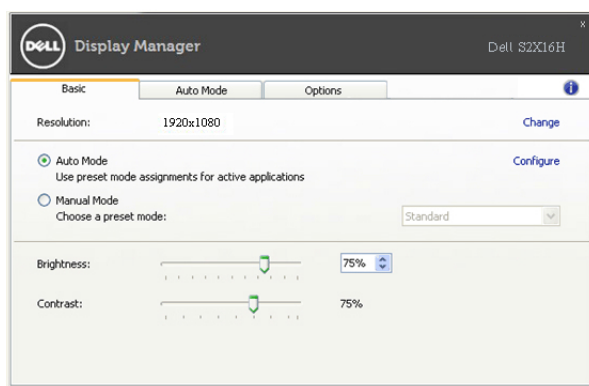
Dell Display Manager は、モニタやモニタ グループを管理するための Windows アプリケーションです。このアプリケーションを使用すると、一部の Dell モデルで表示された画像、自動設定の割り当て、エネルギー管理、画面の整理、画像の回転、その他の機能を手動で調整することができます。Dell Display Manager をインストールしておくことで、毎回システムが起動するときに実行され、通知トレイにアイコンが配置されます。システムに接続されたモニタについての情報は、通知トレイのアイコンにマウスを合わせると表示されます。



## 基本的なディスプレイ機能の設定

一部のモニタのプリセットモードは、[基本] タブのメニューを使って手動で適用できません。または、自動モードを有効にする方法もあります。自動モードを選択すると、特定のアプリケーションをアクティベートすると、自動的にあらかじめ選択しておいたプリセットモードが適用されます。モードを変更すると、画面のメッセージとして現在のプリセットモードがしばらく表示されます。

一部のモニタの輝度とコントラストも [基本] タブから直接調整できます。



## プリセットモードをアプリケーションに割り当てる

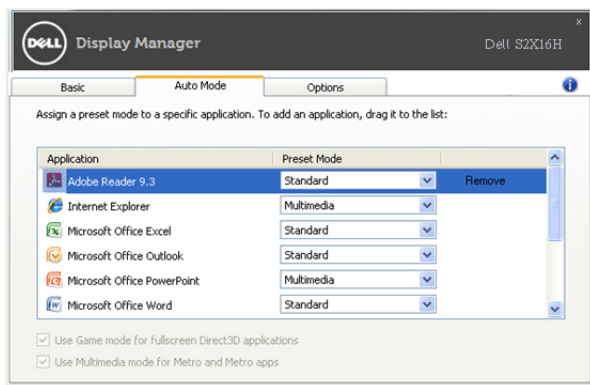
[自動モード] タブからは、特定のプリセットモードを特定のアプリケーションに関連付けて、自動的に適用するように設定できます。自動モードを有効にすると、相当するアプリケーションがアクティベートされると、Dell Display Manager が自動的に相当するプリセットモードに切り替えます。各モニターで同じプリセットモードが特定のアプリケーションに割り当てられているかもしれませんが、プリセットモードが 1 台ずつ違うかもしれません。

Dell Display Manager は、多くの一般的なアプリケーション向けにあらかじめ構成されています。割り当てリストに新しくアプリケーションを追加するには、デスクトップ、Windows のスタートメニュー、その他の場所からアプリケーションをドラッグして、現在のリストにドロップします。



**注記：**一連のファイル、スクリプト、ローダー、あるいは Zip アーカイブやパッケージされたファイルなどの非実行ファイルへのプリセットモードの割り当ては、サポートされていないため、実行できません。

Direct3D アプリケーションが全画面で起動されているときには、ゲームプリセットモードが使用されるように設定することもできます。このような動作（有効に設定されているとき）を個々のゲームタイトルに置き換えるには、異なるプリセットモードでそれら割り当てリストに追加してください。割り当てリスト内にあるアプリケーションは、一般的な Direct3D 設定よりも優先します。



## 省エネ機能を適用する

サポートされる Dell モデルには、省エネオプション、PowerNap を設定するための [オプション] タブがあります。スクリーンセーバーが作動すると、さらに節電するために、モニタの輝度が自動的に最低レベルに設定されたり、またはモニタがスリープモードに入ったりします。

